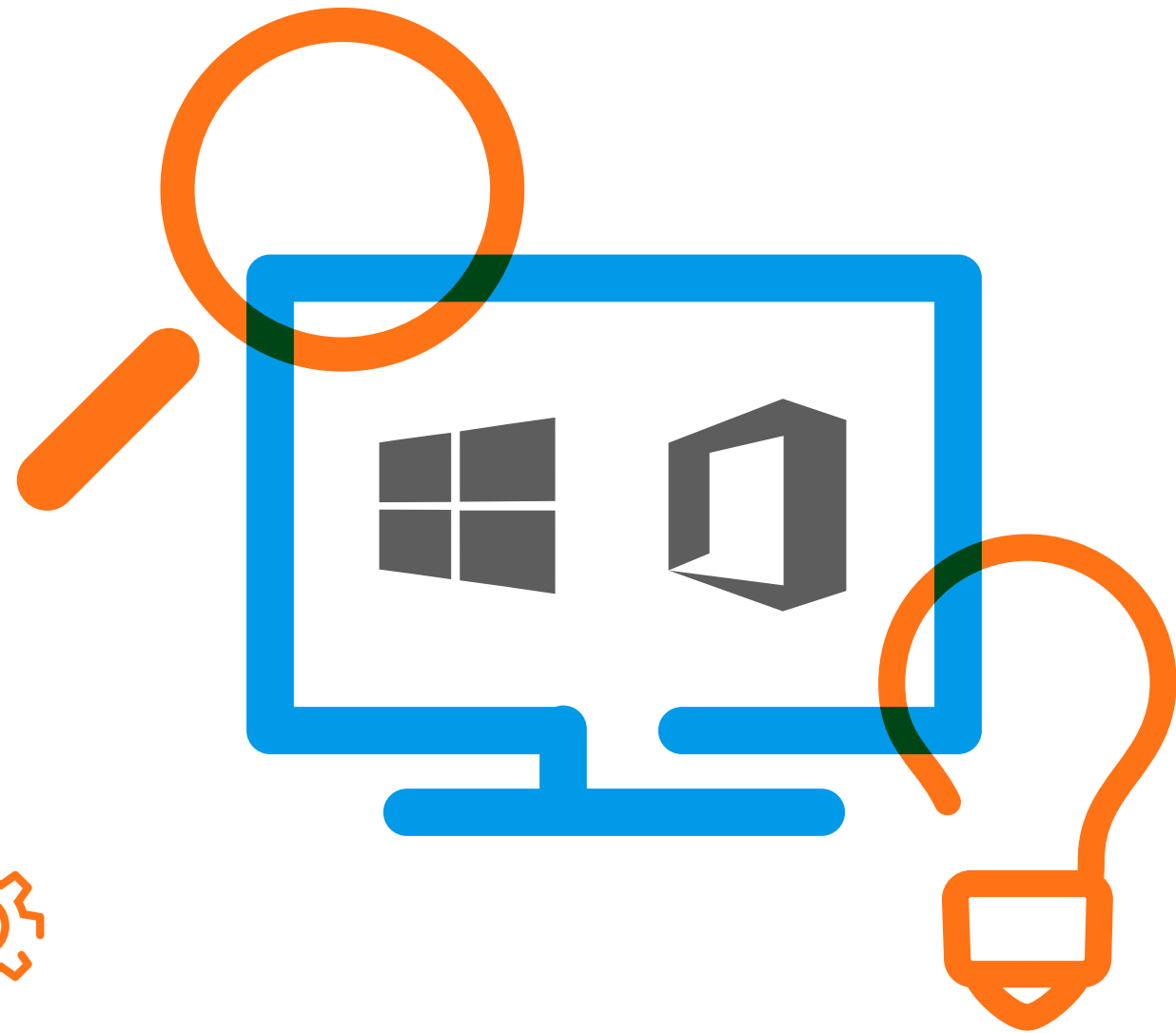




Tutoriel: MS Office 2016 et Windows 10 pour utilisateurs expérimentés

Ce tutoriel s'adresse aux utilisateurs qui mettent à niveau leur logiciel de Microsoft Office 2010 ou 2013 à Office 2016 ou Office 365, ainsi que de Windows 7 ou 8 à Windows 10. Au cours de ce tutoriel, l'utilisateur se familiarise avec les nouveautés des versions actuelles d'Office et de Windows. Cela assure une mise à niveau sans difficulté et permet à l'utilisateur d'intégrer rapidement les améliorations du logiciel dans son travail quotidien. Une première expérience avec les versions plus anciennes d'Office et de Windows est requise. Le tutoriel dure environ 4 heures.





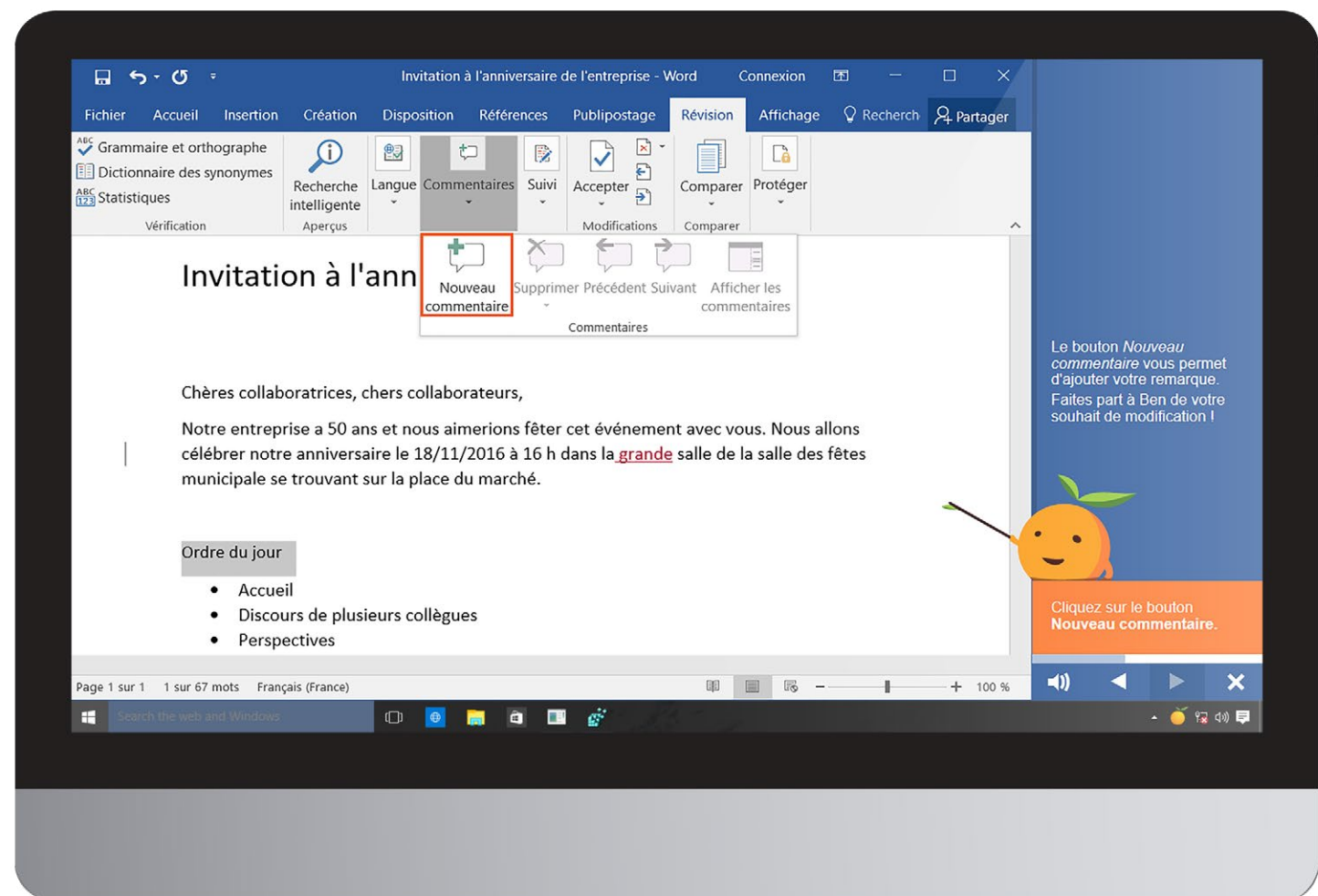
Didacticiels pour Office 2016 & Windows 10

Office 2016

- **L'interface utilisateur:** Lancez-vous
- **Partager des documents:** Travaillez avec d'autres personnes en temps réel
- **Fonctions intelligentes:** «Aperçus» et «Définitions»
- **Fonctions intelligentes:** Aide rapide grâce à «Que voulez-vous faire?»

Word 2016

- **Mode Lecture:** Travaillez de manière concentrée et efficace avec l'affichage réduit
- **Édition de fichiers PDF:** Apportez des modifications à des documents PDF
- **Comparer des documents:** Combinez différentes versions d'un document
- **Suivi des modifications:** Modifiez des textes collectivement



Module de formation sur Microsoft Word



Didacticiels pour Office 2016 & Windows 10

Excel 2016

- **Remplissage instantané:** Excel poursuit vos listes
- **Analyse rapide:** Formatez des données de manière efficace
- **Diagrammes et tableaux croisés dynamiques:** Excel vous fait des recommandations
- **Graphiques:** Découvrez la palette étendue
- **Prévisions:** Créez des feuilles de prévision
- **Segments:** Insérez des composants de filtrage
- **Microsoft Power Query:** Récupérer et transformer rapidement des données

PowerPoint 2016

- **Mode Présentateur:** Utilisez les nouveaux outils
- **Enregistrements d'écran:** Créez des vidéos de vos processus de travail
- **Outils de saisie manuscrite:** PowerPoint reconnaît vos croquis

Outlook 2016

- **La nouvelle interface utilisateur:** Trouvez des points de repère
- **Personnes:** Gérez vos contacts
- **Courrier pêle-mêle:** Outlook apprend du comportement de ses utilisateurs
- **Pièces jointes dans le cloud:** Envoyez des pièces jointes en tant que lien
- **Groupes:** Collaborez avec vos équipes

Windows 10

- **L'interface utilisateur:** Découvrez Windows 10
- **Cortana:** Faites-vous aider par votre assistante personnelle
- **Edge:** Utilisez la fonction de commentaire du nouveau navigateur
- **Le nouvel explorateur Windows:** Gérez vos fichiers
- **Paramètres du PC:** Personnalisez votre PC
- **Bureaux virtuels:** Organisez votre poste de travail
- **Centre de notifications:** Recevez des notifications et accédez aux fonctions importantes
- **Synchroniser les paramètres:** Sentez-vous comme à la maison





N'hésitez pas
à nous contacter!

Langues

Le tutoriel est disponible dans les langues suivantes:

- ✓ Anglais
- ✓ Allemand
- ✓ Français
- ✓ Espagnol
- ✓ Néerlandais
- ✓ Plus de langues sur demande

Configuration requise

- Processeur: de 1.0 GHz (1.5 ou supérieur recommandé)
- RAM: min. 512 Mo (1 Go ou plus recommandé)
- Résolution d'écran: min. 1366x768 (ou supérieur), la profondeur de couleur 16 bits
- Matériel Multimédia: 16-bit carte son et haut-parleurs ou un casque
- Système d'exploitation: Windows Vista, Windows 7, Windows 8/8.1 ou Windows 10
- Navigateur: Internet Explorer 9, 10, 11 ou Edge (testé jusqu'à la version 25), Firefox 45/46, Safari 9.1.1, Chrome 50 (pour des raisons de sécurité aucun contenu local peut être joué sous Chrome), JavaScript activé

tts

68, rue du Faubourg St
Honoré
75008 Paris
T +33 1 5343 27-76
F +33 6 4666 46-76
E info@tt-s.com